

**ckmf**  
GROUP OF COMPANIES

# ОБОРУДОВАНИЕ И КРЕПЁЖ



# СОДЕРЖАНИЕ

## Оборудование и крепеж

Пневмостеплер 8016 LN . . . . .	2
Пневмостеплер 8016 R. . . . .	2
Пневмостеплер 851. . . . .	2
Пневмостеплер для декоративных гвоздей (TK-ZN-12E). . . . .	2
Шланги витые для пневмоинструмента и соединители . . . . .	2
Пневмодрель 8301, пневмошуруповерт 8313 . . . . .	3
Электропистолеты 80/16. . . . .	3
Термоклеевые пистолеты. . . . .	3
Дисковый раскройный нож YJ-100 и YJ-125 . . . . .	4
Лезвие для ножа YJ-100 и YJ-125 мм . . . . .	4
Вертикальный (сабельный) раскройный нож k2 aurora . . . . .	4
Ремкомплекты для пневмостеплеров. . . . .	4
Скоба обивочная и каракасная. . . . .	5
Скобоизвлекатель. . . . .	5
Скобная полоса 6079-000. . . . .	5
Пружина змейка. . . . .	6
Крепежи для змейки. . . . .	6
Крепежная планка 4900-100 . . . . .	6
Ножницы. . . . .	7
Станок для вырубки заготовок для пуговиц . . . . .	7
Пресс для пуговиц (SW); пресс для пуговиц с двойной матрицей . . . . .	7
Пресс для пуговиц и матрица 19, 21, 25 мм. . . . .	7
Клей . . . . .	8-10
Пульверизатор для клея . . . . .	11
Футорки. . . . .	11
Усовые гайки. . . . .	11
Заклёпка М-6 (Т-015-А2 ). . . . .	11
Нож для вырубки. . . . .	11
Утяжка 6375; шило SKM. . . . .	11



**Пневмостеплер 8016 LN**

(удлинённый носик)

Используется для скобы А типа,  
максимальная высота скобы - 16 мм.



**Пневмостеплер 8016 R**

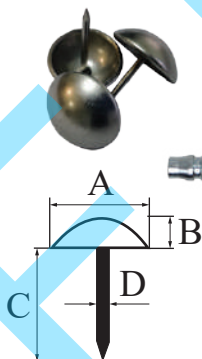
(короткий носик)

Используется для скобы А типа,  
максимальная высота скобы - 16 мм.



**Пневмостеплер 851**

Используется для скобы L типа,  
максимальная высота скобы - 50 мм.

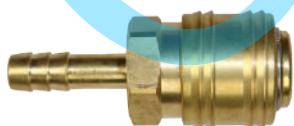


A = 9.5 ~ 11.6 мм  
B = 3.7 ~ 4.4 мм  
C = 10 ~ 12.5 мм  
D = 1.4 мм



**Пневмостеплер для декоративных гвоздей  
(TK-ZN-12E)**

**Шланг витой для  
пневмоинструмента  
6,5x10 мм**



**Соединитель А  
(муфта)**



**Соединитель В  
(штуцер)**

Диаметр 6.5мм. Материал медь.



(сталь)



(латунь)

**Шланг витой для пневмоинструмента  
6.5x10-8м**

Внешний диаметр : 10мм.

Внутренний диаметр: 6.5мм.

Автоматический соединитель В

Максимальное давление воздуха 1.0МРА

Длина: 8м.



### Пневмодрель 8301

Диаметр патрона 3/8" = 9,50 мм.  
Частота оборотов: 1800 об/мин.  
Масса: 1,1 кг.  
Давление воздуха: 6.3 kg/cm<sup>2</sup>  
Присоединительное отверстие: 1/4"



### Пневмощуруповерт 8313

Диаметр патрона 1/2" = 12,70 мм.  
Частота оборотов: 700 об/мин.  
Масса: 1,3 кг.  
Давление воздуха: 6.3 kg/cm<sup>2</sup>  
Присоединительное отверстие: 1/4"



### Электропистолет 80/16

Напряжение: 220-240 V.  
Мощность: 50Гц, 250Вт.  
Скорострельность: 30 выстр./мин.  
Емкость магазина: 100/140 шт.  
Тип применяемой скобы А:  
от 8 мм до 16 мм.



### Электропистолет 80/16

Мощность аккумулятора: 2А/3А (18V).  
Скорострельность: 30 выстр./мин.  
Емкость магазина: 100 шт.  
Тип применяемой скобы А:  
от 8 мм до 16 мм.



### Термоклеевой пистолет №222

DC: 12V; P.W: 60W  
Диаметр клеевого стержня 11 мм.  
Время работы от аккумулятора 90 мин.



### Термоклеевой пистолет №220

DC: 3.7V; P.W: 5-12W  
Диаметр клеевого стержня 7 мм.  
Время работы от аккумулятора 90 мин.



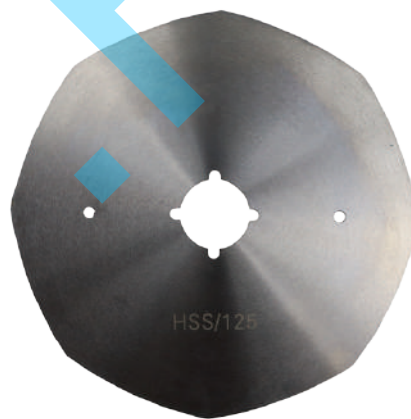
**Дисковый раскройный нож**  
YJ-100 мм. Дисковое лезвие 100 мм.  
(220V)



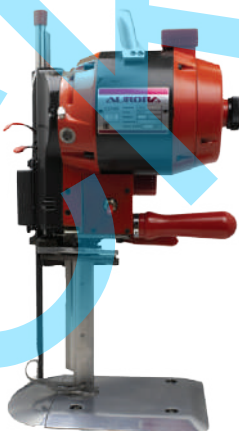
**Дисковый раскройный нож**  
YJ-125 мм. Дисковое лезвие 125 мм.  
(220V)



**Лезвие для ножа YJ-100 мм**

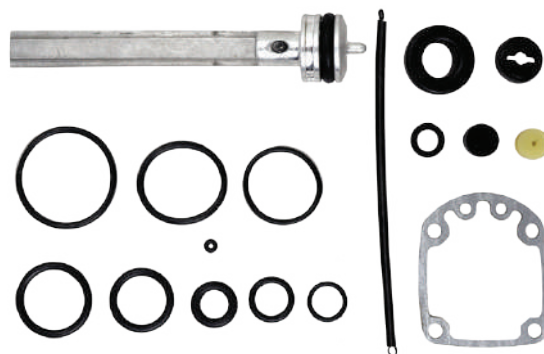


**Лезвие для ножа YJ-125 мм**



**Вертикальный (сабельный)  
раскройный нож**  
k2 aurora (220V)

 **ТОВАР  
ПОД ЗАКАЗ**



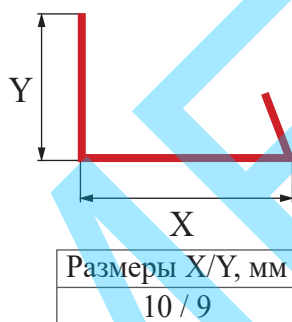
**Ремкомплект для пневмостеплера**  
8016 LN и 8016 R



**Скобная полоса  
(6079-000)**

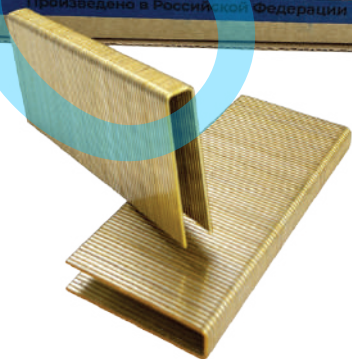
## Скоба обивочная 0,95 x 0,65 x 140

Тип	Наименование	Фасовка коробки тыс. шт.	Вес коробки нетто, кг.
A	80A/04	280,000	21,280
A	80A/06	201,600	18,749
A	80A/08	145,600	16,016
A	80A/10	123,200	16,016
A	80A/12	100,800	15,120
A	80A/14	89,600	14,336
A	80A/16	78,400	14,190



**Скобоизвлекатель**

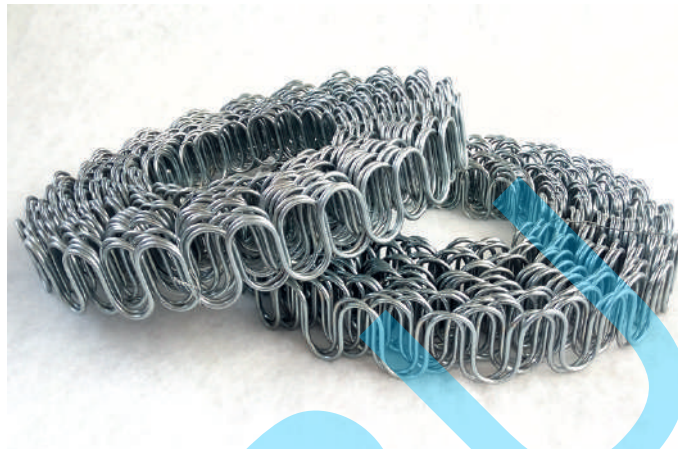
## Скоба каркасная 1,40 x 1,18 x 80



Тип	Наименование	Фасовка коробки тыс. шт.	Вес коробки нетто, кг.
LM	14/18	28,160	12,954
LM	14/21	24,320	12,890
LM	14/25	20,480	12,698
LM	14/28	17,920	12,187
LM	14/30	17,280	12,442
LM	14/32	16,160	12,605
LM	14/35	14,400	11,808
LM	14/38	13,440	12,392
LM	14/45	11,520	11,520
LM	14/50	10,240	12,595

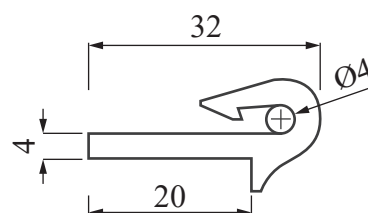
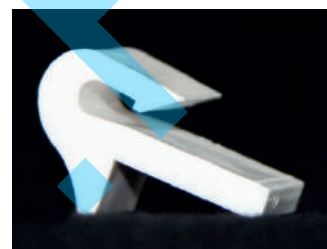


**Пружина змейка оцинкованная  
резаная в размер**  
от 350 до 760 мм, толщина 3,5 - 3,8 мм.



**Пружина змейка рулонная цинк**  
Толщина 3.5 - 3.8 мм. Намотка 25 м.

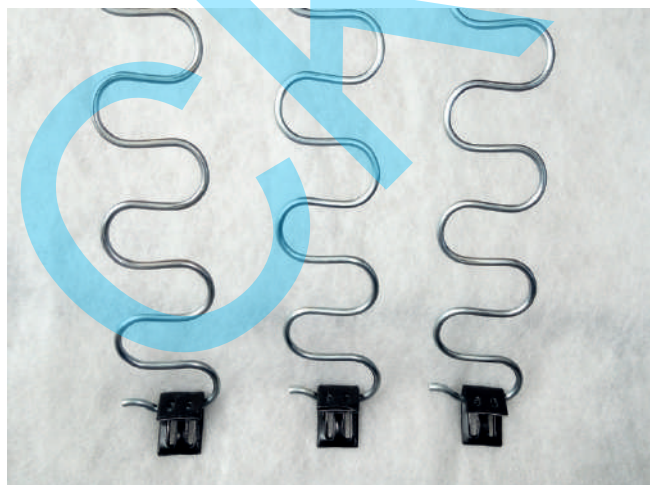
 **ТОВАР  
ПОД ЗАКАЗ**



**Крепеж для змейки**  
TZ 001-4 / TW-0156



**Пружина змейка черная**  
Толщина 3.5 - 3.8 мм.  
В размер под заказ от 1000 шт.



**Крепеж для змейки**  
(толщина 0.8 мм)



**Крепежная планка**  
4900-100



Ножницы (стандарт 240)

Характеристики:
Общая длина: 23.5 см
Толщина лезвия: 0.5 см
Длина лезвия: 9 см



Ножницы (делюкс 900)



Ножницы (зигзаг)



Станок для вырубki заготовок для пуговиц



Пресс для пуговиц с двойной матрицей



Пресс для пуговиц SW (Польша)



Пресс для пуговиц и матрица 19, 21, 25 мм



Матрица





### SINTEX PREMIUM

**СОСТАВ:**

Смесь растворителей и синтетических каучуков.

**СВОЙСТВА:**

**Негорючий.** Цвет: бледно-желтый или красный.

Форма: вязко-текучая масса. Термостойкий.

**ТЕХНИЧЕСКИЕ ХАРАКТЕРИСТИКИ:**

Плотность – 1,1 при t 20 С. Содержание сухих веществ – 45±2%

Динамическая вязкость при t 20 С ВЗ-246(6 мм) – 20-30 с.

Клеевая пленка – эластично мягкая. Время открытой выдержки от 30 сек до 10 мин. Давление распылителя 4-6 атмосфер.

Диаметр сопла распылителя 1,5-2,5 мм. Расход 80-100 г/м.кв.



### MATREX

**СОСТАВ:**

Смесь растворителей и синтетических каучуков.

**СВОЙСТВА:**

**Негорючий.** Цвет: бледно-желтый или красный.

Форма: вязко-текучая масса. Термостойкий.

**ТЕХНИЧЕСКИЕ ХАРАКТЕРИСТИКИ:**

Плотность – 1,1 при t 20 С. Содержание сухих веществ – 44±2%

Динамическая вязкость при t 20 С ВЗ-246(6 мм) – 20-30 с.

Клеевая пленка – эластично мягкая. Время открытой выдержки от 30 сек до 10 мин. Давление распылителя 4-6 атмосфер.

Диаметр сопла распылителя 1,5-2,5 мм. Расход 80-100 г/м.кв.



### STARK

**СОСТАВ:**

Смесь растворителей и синтетических каучуков.

**СВОЙСТВА:**

Цвет: бледно-желтый или красный. Форма: вязко-текучая масса.

Термостойкий

**ТЕХНИЧЕСКИЕ ХАРАКТЕРИСТИКИ:**

Плотность – 0,8 при t 20 С. Содержание сухих веществ – 44±2%

Динамическая вязкость при t 20 С ВЗ-246(6 мм) – 20-30 с.

Время открытой выдержки от 2 сек до 10 мин. Расход 70 г/м.кв.



## HARD SPRAY

**СОСТАВ:**

Смесь растворителей и синтетических каучуков

**СВОЙСТВА:**

Цвет: бледно-желтый или красный.

Форма: вязко-текучая масса Термостойкий.

**ТЕХНИЧЕСКИЕ ХАРАКТЕРИСТИКИ:**

Плотность – 0,8 при t 20 С. Содержание сухих веществ – 44±2%

Клеевая пленка – эластично мягкая. Время открытой выдержки от 2 сек до 10 мин. Давление распылителя 4-6 атмосфер.

Диаметр сопла распылителя 1,5-2,5 мм. Расход 70 г/м.кв



## SINTEX SPRAY

**ХАРАКТЕРИСТИКИ:**

Состав: Растворители, синтетические каучуки, смолы.

Внешний вид: Прозрачная жидкость от светло до красного цвета.

Динамическая вязкость: ВЗ-246(6мм) 20с;

Массовая доля сухого вещества, % не менее 42+/-2;

Время открытой выдержки при двустороннем нанесении: 30 сек - 10 мин;

Клеевая пленка: Эластично мягкая.

Применение: Изготовление мебели, рекламных вывесок, склеивания обивочных материалов. Подходит для большинства легких материалов.



## ПВА ЭКСТРА Супер

Для внутренних работ. Особопрочный.

Состав: поливинилацетатная дисперсия, пластификатор.

Назначение: используют для склеивания ткани, бумаги, картона и гофрокартонной упаковки, при ремонте мебели, а так же для приклеивания линолеума, облицовочных плиток, при укладке паркета и ламината. Не токсичен. Пожаровзрывобезопасен.

Расход: ориентировочный расход клея при сплошном нанесении 80-150 г/м<sup>2</sup>

Применение: оптимальная температура склеивания 18-25°С.

Склеиваемые поверхности должны быть очищенными.

Нанести тонким слоем на обе поверхности и оставить на 6-8 минут.

Затем плотно прижать друг к другу. Минимальное время для надежного схватывания 24 ч. при температуре 20-25°С и относительной влажности 65%.



**SMART N**

**СОСТАВ:**

Смесь растворителей и синтетических каучуков

**СВОЙСТВА:**

**Негорючий.** Цвет: бледно-желтый или красный.

Форма: вязко-текучая масса. Термостойкий.

**ТЕХНИЧЕСКИЕ ХАРАКТЕРИСТИКИ:**

Плотность – 1,1 при t 20 С. Содержание сухих веществ – 45±2%

Динамическая вязкость при t 20 С° ВЗ-246(6 мм) – 20-30 с.

Клеевая пленка – эластично мягкая. Время открытой выдержки от 30 сек до 10 мин. Давление распылителя 4-6 атмосфер.

Диаметр сопла распылителя 1,5-2,5 мм. Расход 80-100 г/м.кв



**SMART G**

**СОСТАВ:**

Смесь растворителей и синтетических каучуков.

**СВОЙСТВА:**

Цвет: бледно-желтый или красный.

Форма: вязко-текучая масса. Термостойкий.

**ТЕХНИЧЕСКИЕ ХАРАКТЕРИСТИКИ:**

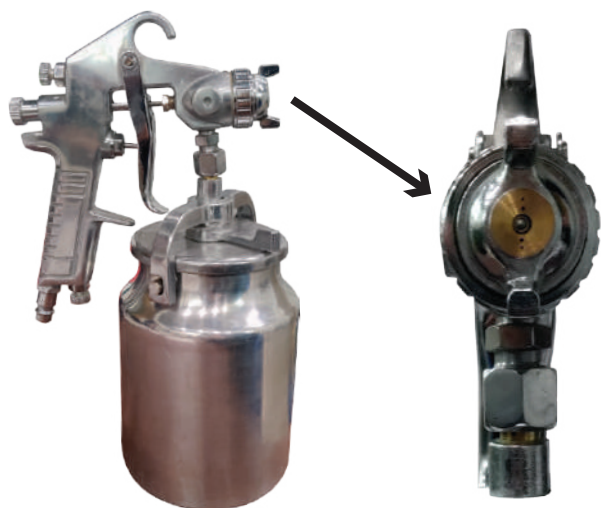
Плотность – 0,8 при t 20 С°. Содержание сухих веществ – 44±2%

Динамическая вязкость при t 20 С ВЗ-246(6 мм) – 20-30 с.

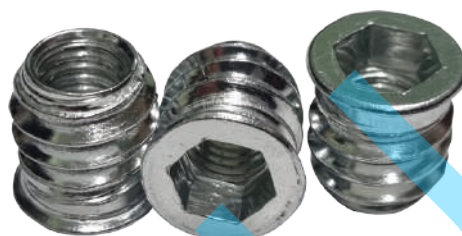
Время открытой выдержки от 2 сек до 10 мин. Расход 70 г/м.кв.

Возможные варианты упаковки  
клея для поролона:





Пульверизатор для клея



Футорки М6, М8



М8

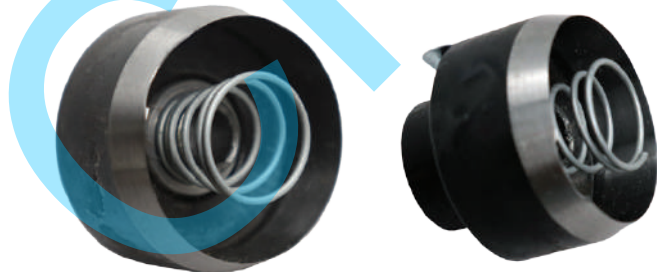
М10

М12

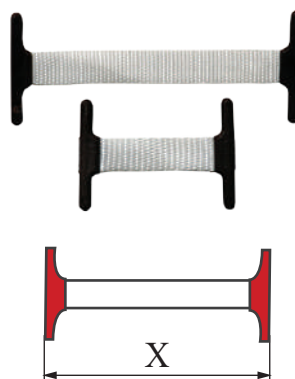
Усовые гайки



Заклёпка М-6 (Т-015-А2)



Нож для вырубки



Размеры X, мм  
20 - 400

Утяжка 6375



Шило SKM

# ДЛЯ ЗАМЕТОК

СКАМЕ.РУ

ckmf.ru  
ckmf-bel.by